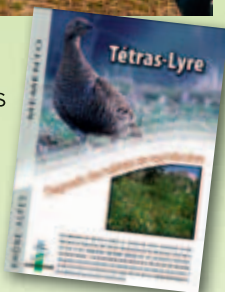


Le diagnostic des habitats de reproduction du tétras-lyre : un outil pour élaborer un projet pastoral concerté intégrant les enjeux faunistiques.

► Que représente le tétras-lyre ?

- Un oiseau de la famille des galliformes de montagne dont les effectifs et l'aire de répartition sont en diminution.
- Une espèce indicatrice de la richesse biologique (faune, flore) des milieux de l'étage subalpin, entre forêts, landes et prairies (1 400 m – 2 300 m).
- Une espèce qui fédère les énergies et la volonté des acteurs des territoires de montagne (chasseurs, éleveurs, scientifiques, gestionnaires, randonneurs...), pour travailler ensemble sur le milieu qu'il occupe.



► Qu'apporte le diagnostic des habitats de reproduction du tétras-lyre ?

- Une nouvelle méthode standardisée basée sur les exigences des poules pour la reproduction (mosaïque avec bouquets de ligneux et strate basse méso-ophile, d'une hauteur comprise entre 25 et 50 cm).
- Une approche globale pour localiser, quantifier les habitats, et qualifier leur état de conservation.
- Une expertise partagée et concertée, menée avec les éleveurs et les bergers, les propriétaires et les techniciens.
- Des pistes de réflexion pour conserver ou améliorer les habitats en tenant compte des usages de l'alpage.
- Un outil adapté pour évaluer l'efficacité des mesures agro-environnementales appliquées.



Gestion concertée.

Pour en savoir plus : le cahier technique « Entre pelouse et forêts » sur le site <http://www.cren-rhonealpes.fr>
Pour faire réaliser ce diagnostic, contacter la Fédération départementale des chasseurs, les services pastoraux ou le gestionnaire du site.



ONCFS

Direction des actions territoriales
BP 20
78612 Le Perray-en-Yvelines Cedex
Tél. 01 30 46 60 50
Fax 01 30 46 60 57
oncfs.agrifaune@oncfs.gouv.fr
www.oncfs.gouv.fr

APCA

9, avenue George V
75008 Paris
Tél. 01 53 57 10 10
Fax 01 53 57 10 05
accueil@apca.chambagri.fr
www.apca.chambagri.fr

FNSEA

11, rue de La Baume
75008 PARIS
Tél. 01 53 83 47 47
Fax 01 53 83 48 48
fnsea@fnsea.fr
www.fnsea.fr

FNC

13, rue du Général Leclerc
92136 Issy-les-Moulineaux
Tél. 01 41 09 65 10
Fax 01 41 09 65 20
contact@chasseurdefrance.com
www.chasseurdefrance.com

Agrifaune

Sur mon alpage, je concilie conservation du **tétras-lyre** et conduite des **pratiques pastorales**



Concilier
agronomie,
économie,
environnement,
faune sauvage.



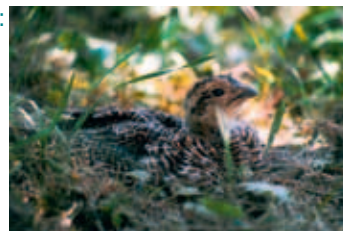
La conservation du tétras-lyre : de bonnes raisons de concilier préservation de la mosaïque des milieux de montagne et conduite pastorale



Habitat idéal pour la reproduction du tétras-lyre.

Pour le tétras-lyre et la faune de montagne en général

- ▶ Le maintien de l'habitat de reproduction de l'espèce : un couvert au sol assez haut pour dissimuler les poussins (25 – 50 cm) et de la nourriture grâce à une mosaïque de milieux.
- ▶ Le développement d'une faune et d'une flore riches et variées.



Poussin tétras-lyre.



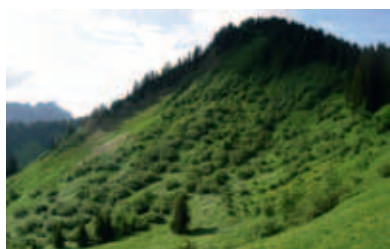
Entretien des milieux réouverts.

Pour l'exploitant pastoral

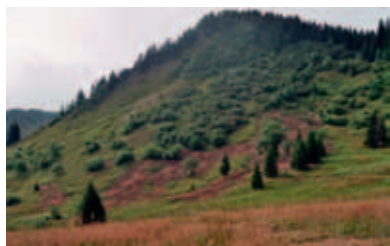
- ▶ Une amélioration pastorale.
- ▶ Une adaptation de l'organisation du pâturage en fonction des enjeux écologiques du milieu.
- ▶ Un renouvellement de la ressource pastorale suite aux travaux de réouverture.
- ▶ La possibilité de contractualiser des mesures agro environnementales pour intégrer les propositions de conduites d'exploitation.
- ▶ Un objectif de résultat et non de moyens.
- ▶ La satisfaction d'accomplir son travail dans un cadre reconnu par les partenaires locaux.

Pour les gestionnaires d'espaces

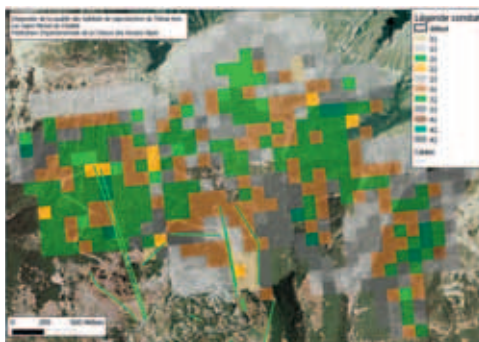
- ▶ L'évaluation de l'état de conservation des habitats.
- ▶ Le maintien de paysages ouverts et la lutte contre la déprise.
- ▶ L'accroissement de la biodiversité par des mesures adaptées et ciblées.
- ▶ Une dynamique locale et un dialogue entre acteurs et utilisateurs de la montagne.
- ▶ Le partage des connaissances.
- ▶ Une responsabilité partagée garantissant la durabilité des actions.
- ▶ La réalisation d'actions concrètes, démonstratives et durables.



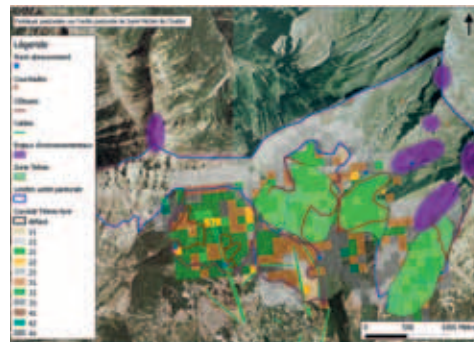
Alpage de Megevette (Haute-Savoie) avant travaux : envahissement de l'alpage par une aulnaie dense.



Le même alpage, après travaux pour contenir l'avancée des aulnes (réouverture de clairières et passage des bovins). Les graminées ont recolonisé l'alpage.



Diagnostic tétras-lyre sur l'alpage de Saint-Michel de Chaillol (05). Les mailles vertes sont celles favorables en l'état au tétras-lyre, les marrons celles en train d'être colonisé par des ligneux (aulnes...).



Proposition de modification des pratiques pastorales pour restaurer l'habitat du tétras-lyre (obtenir 20 mailles de couleur verte).

▶ Témoignages

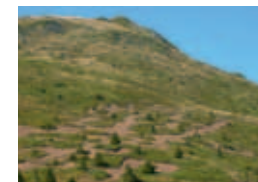
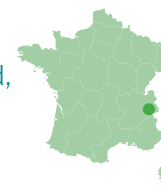
Guillaume Constant,
Le Reposoir (74)



« Les mesures que j'ai mises en place montrent bien qu'il est possible de faire pâturer les milieux montagnards et de favoriser la biodiversité. Certes, cela amène une surcharge de travail mais les résultats sont très encourageants car je remarque que les objectifs écologiques et pastoraux se rejoignent parfois. »

Berger pour le Groupement pastoral de Méry, j'ai conduit un troupeau d'environ 1 150 brebis en estive tout en tenant compte des enjeux de l'alpage. Ce travail a été récompensé par le prix « Agriculture et Faune Sauvage » de l'ONCFS en 2010. Pour préserver la reproduction des galliformes :
- j'ai partagé l'alpage en quartiers par rapport à la pousse de l'herbe et évité certaines zones sensibles entre mi juillet et mi août ;
- j'ai par ailleurs mis en défens la zone de crête pour empêcher l'accès des brebis avant le mois d'août. »

▶ Jean François Villiod,
La Bathie (73)



« En l'absence de pâturage, les landes à éricacées se ferment et le milieu devient moins favorable au tétras-lyre. Vaches et travaux sont complémentaires pour pérenniser le paysage. Il faut juste trouver le bon équilibre entre croissance végétale et maintien de l'habitat des poules de tétras-lyre. »

Sur les unités pastorales de Bellachat et de la Ravoire, j'élève 80 vaches laitières pour la production de Beaufort d'alpage :
- j'ai réouvert 6,5 ha sous forme de mosaïques grâce à des financements de la FDC 73 et des chasseurs locaux que j'entreprendrai en concertation avec les chasseurs ;
- je parque des génisses dans les secteurs embroussaillés par les landes à éricacées pour maintenir des habitats favorables au tétras-lyre ;
- j'ai souscrit la première MAET tétras-lyre alpine en 2010 pour financer ces actions. »