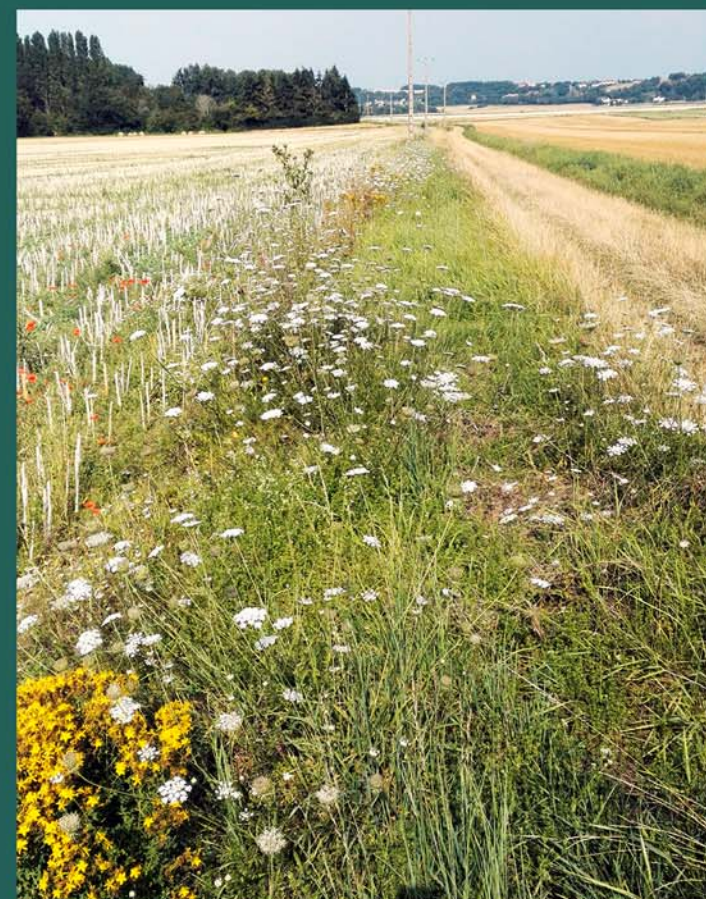
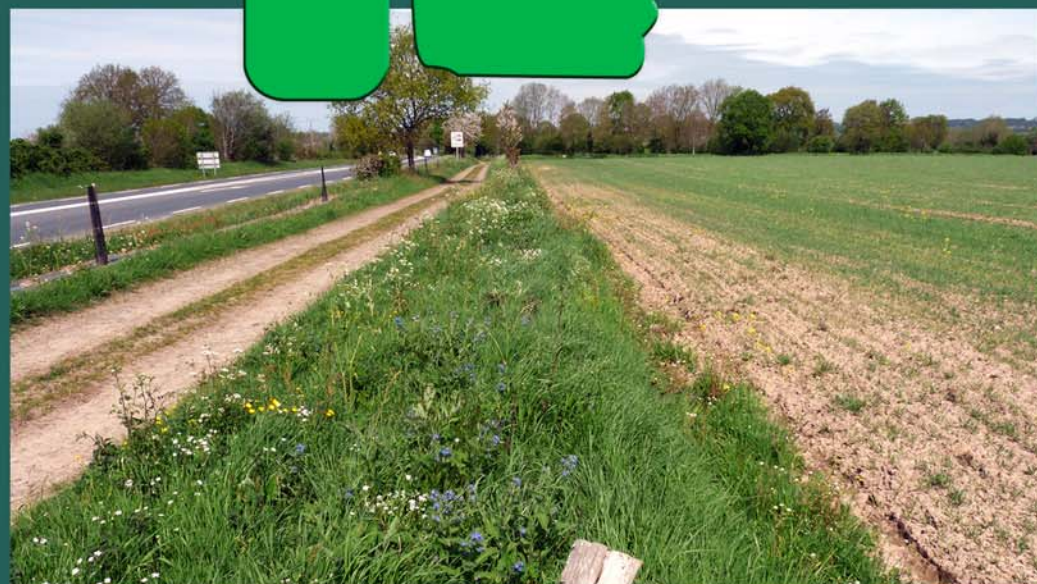
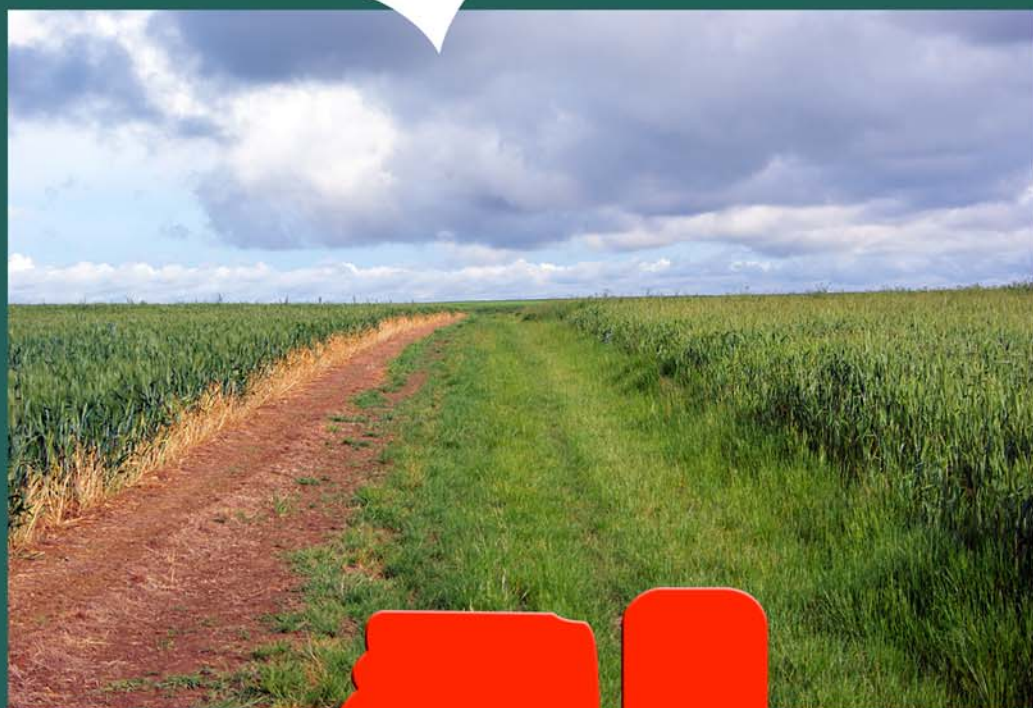


NE LAISSEZ PAS LA BIODIVERSITÉ AU BORD DU CHEMIN !

L'absence de bords de champs impacte fortement la présence des auxiliaires des cultures et augmente les coûts d'entretien

La présence de bords de champs assure un refuge pour la flore et la faune sauvage dont les pollinisateurs



www.agrifaune.fr